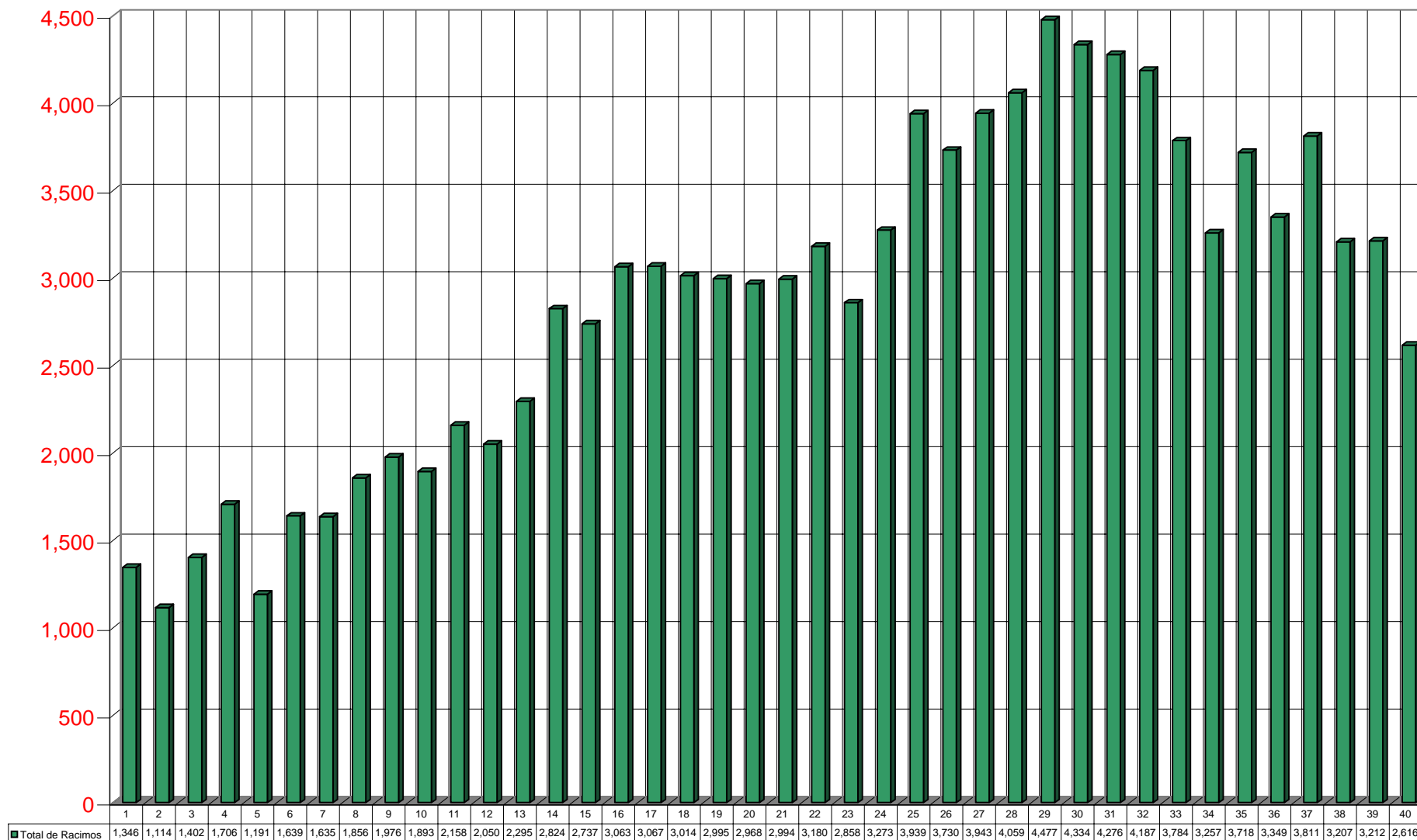


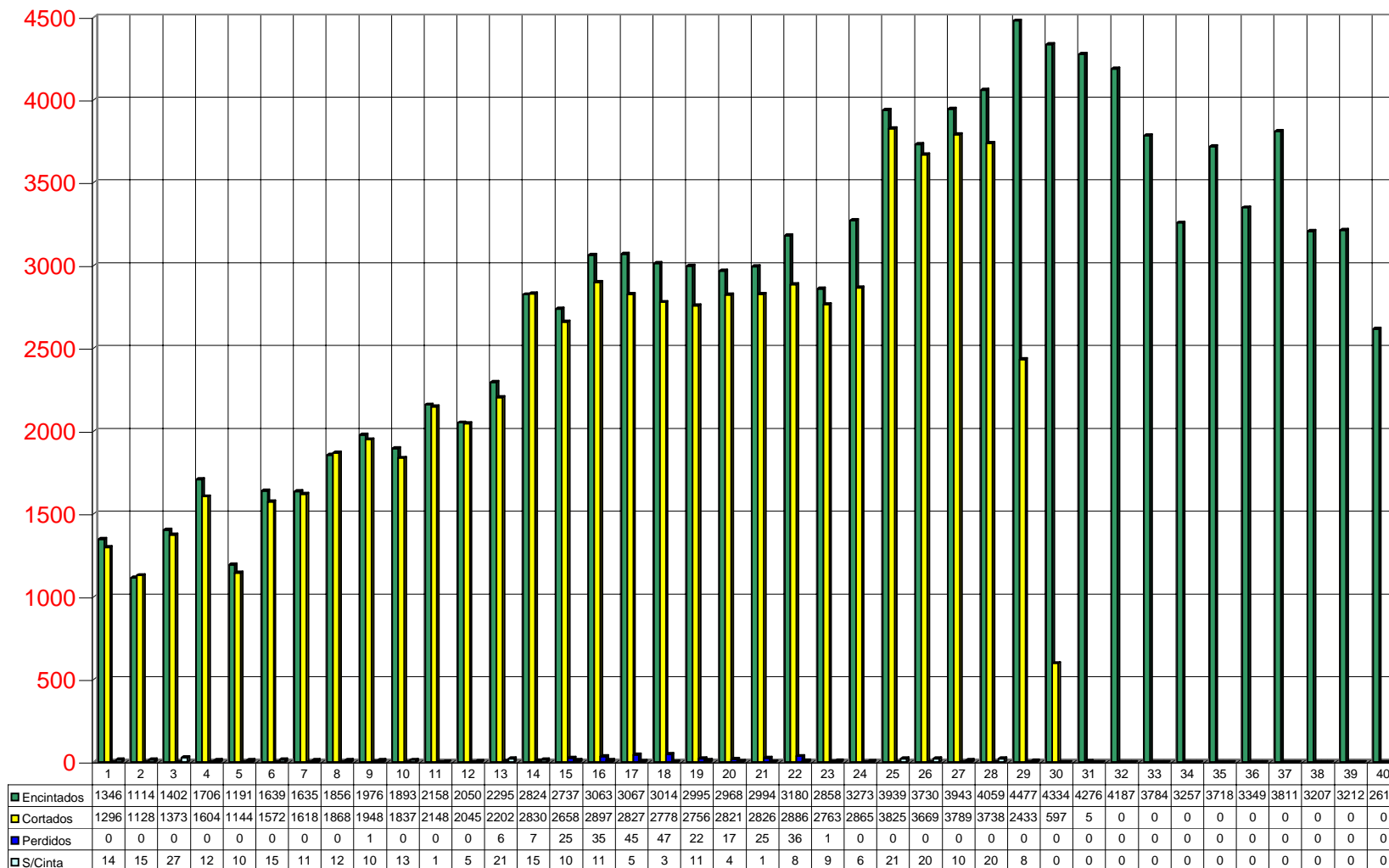
Finca San Ignacio
115,133 Racimos Encintados en 1996



Semana Encinte

Finca San Ignacio

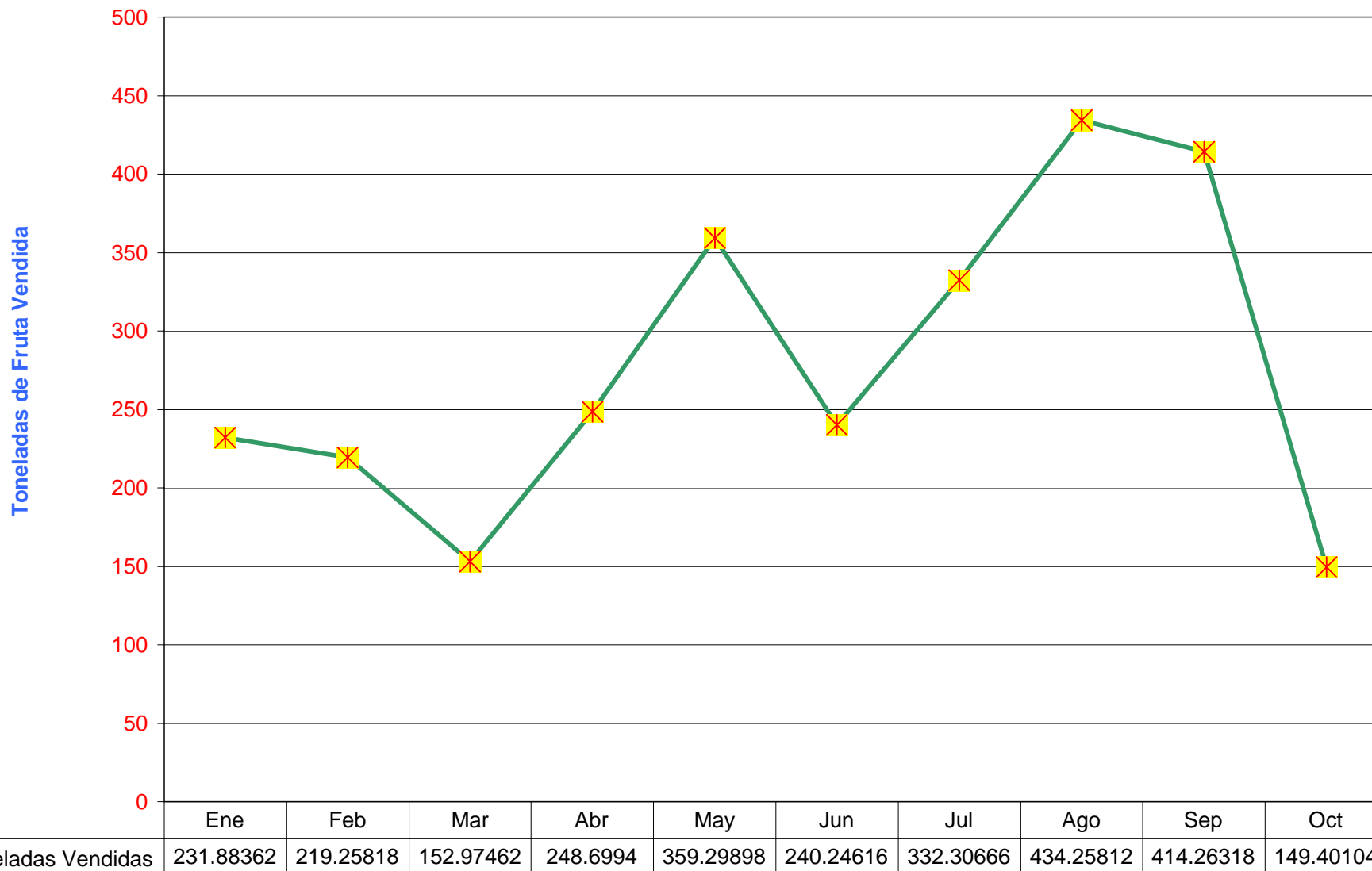
Encintado-Cosechado por Semana en 1996



Semana

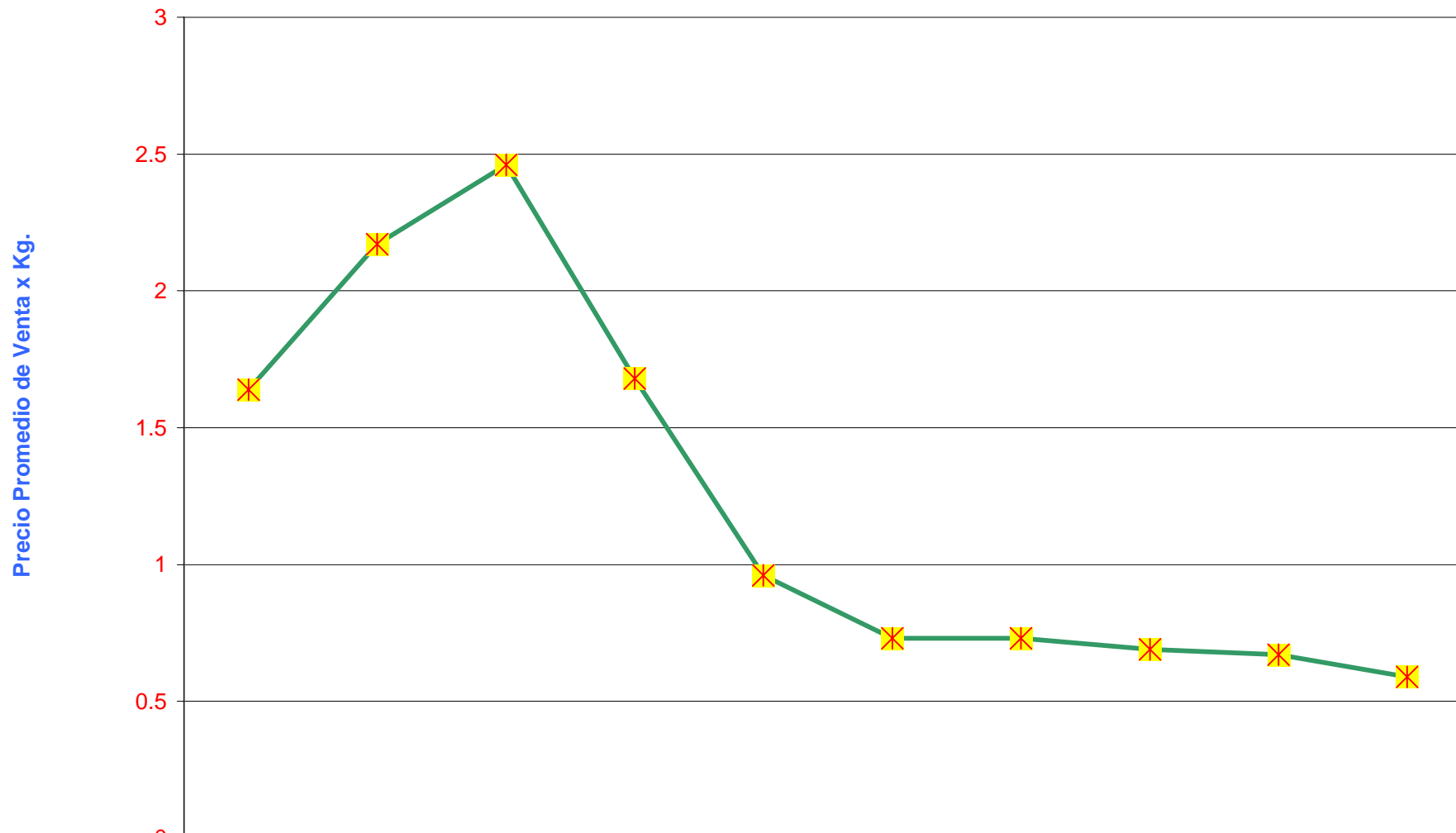


Finca San Ignacio
2,782.59 Toneladas de Fruta Vendida en 1996



—x— Toneladas Vendidas

Finca San Ignacio
Precio Promedio de Venta en el Año 1996

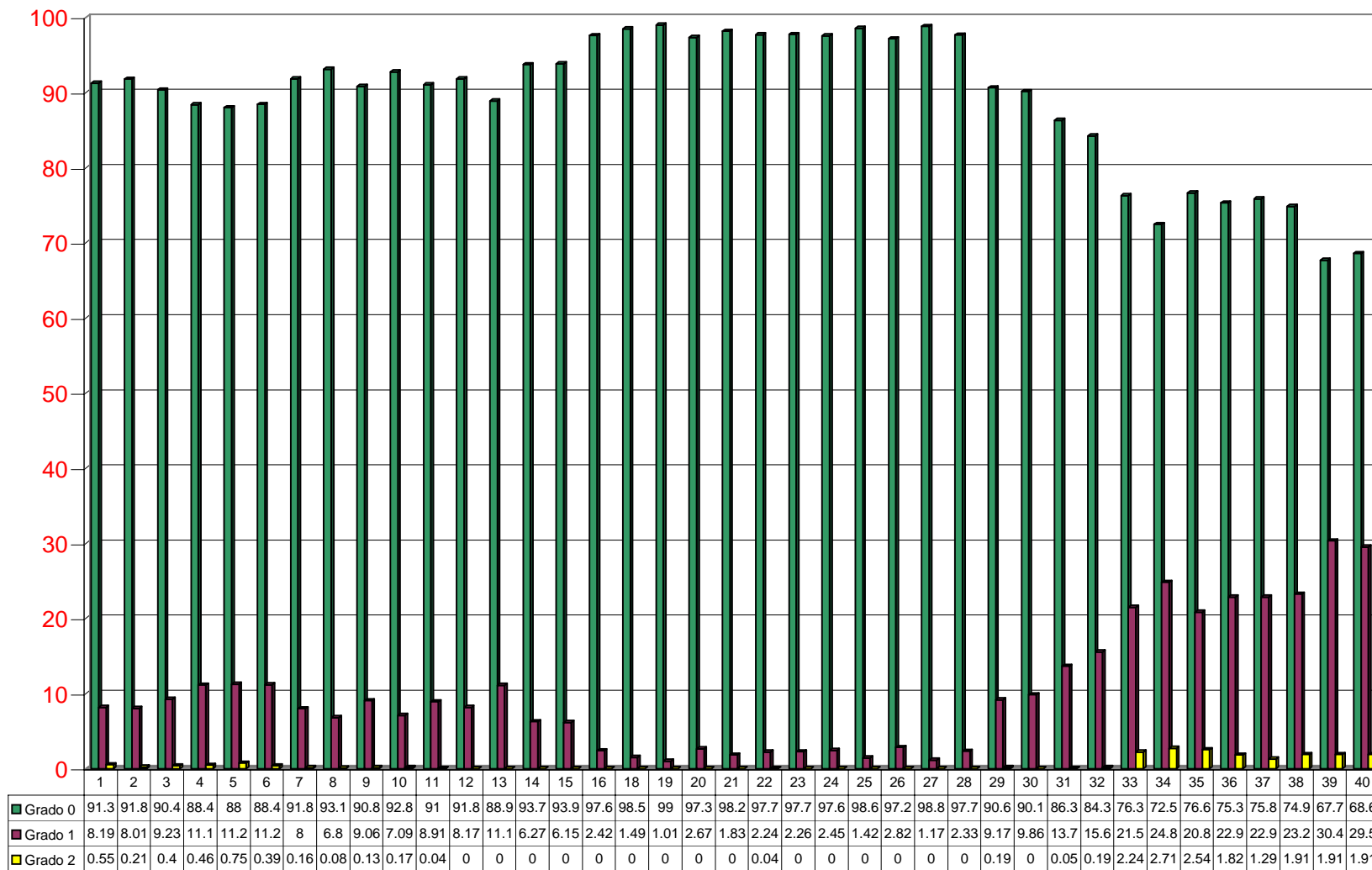


	Ene	Feb	Mar	Abr	May	Jun	Jul	Ago	Sep	Oct
—*— Precio Prom. X Kg.	1.64	2.17	2.46	1.68	0.96	0.73	0.73	0.69	0.67	0.59

—*— Precio Prom. X Kg.

Finca San Ignacio

Porcentaje de Grados de Infección por Semana en 1996



Semana de Inspección

